

## ELEKTROKOLA PRO SENIORY (a nejen pro ně) KRAJINOU HLUBOCKA

V roce 2019 vydala Jihočeská centrála cestovního ruchu

Náklad: 2.000 ks

První vydání

Neprodejné

Tiskové chyby vyhrazeny

Fotografie: Destinační společnost Českobudějovicko-Hlubocko, z. s.

Mapová část: © Kartografie PRAHA, a.s.

Grafická úprava a sazba: Daniel Dědek

Tisk: www.typpodesign.cz

Kontakt:

Jihočeská centrála cestovního ruchu

B. Němcové 12/2, 370 01 České Budějovice

sitelektokol@jccr.cz

www.sitelektokol.cz www.jiznicechy.cz www.jccr.cz

f Sif Elektokol @sitelektokol

ISBN 978-80-88303-18-3

Partneři:



### Trasa 1: Zámecká trasa

**Popis trasy:**

Vydejte se za poznáním 4 zámků, které jsou na tomto okruhu. Trasa vás provede od těch nejnámějších míst jako je Hluboká nad Vltavou, přes interaktivní infocentrum elektrárny Temelín – Vysoký Hrádek, nově zrekonstruovaný zámek Mitrowicz u soutoku Lužnice a Vltavy nebo bechyňský zámek.

**Délka trasy:** 86 km

**Oblast:** HLUBOKÁ NAD VLTAVOU – PURKAREC – JE TEMELÍN – HNĚVKOVICE – TÝN NAD VLTAVOU – KOLODĚJE NAD LUŽNICÍ – BECHYNĚ – BŘEZ-NICE – HORNÍ KNĚŽEKLADY – PONĚŠICE – HLUBOKÁ NAD VLTAVOU

**Zajímavosti na trase:**

Sportovně-relaxační areál Hluboká; Zámek Hluboká; Pivovar Hluboká; Vyhlička Baba; Karlův hrádek; Tvrz Býšov; JE Temelín – zámeček Vysoký Hrádek; Vodní elektrárna Hněvkovice; Zámek Hněvkovice; Týn nad Vltavou – muzeum, otáčivé hlediště, podzemní chodby; Zámek Mitrowicz; Zámek Bechyně; Židova strouha; Lihovar Poněšice

**Občerstvení na trase:**

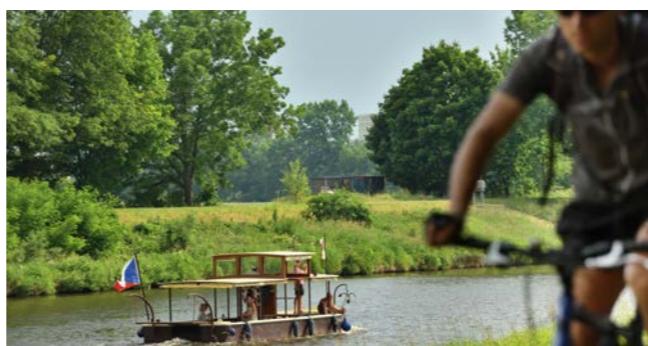
Sportovně-relaxační areál Hluboká, Sportovní 1276, Hluboká nad Vltavou, www.arel-hluboka.cz, +420 602 746 746

Penzion U Anděla, Purkarec 17, www.apartmany-purkarec.cz, +420 607 050 600

Penzion U Pichlů, Náměstí T.G. Masaryka 141, Bechyně, www.penzionupichlu.cz, +420 603 927 893



### Trasa 2: Vltavská trasa



**Popis trasy:**

Tento výlet vás zavede podél řeky Vltavy do města České Budějovice, kde si budete moci odpočinout v parku u Vodárenské věže, na velkolepém náměstí nebo kdekoli u řeky. Příjemná cesta vede po pravém břehu řeky Vltavy, kde je zpevněný povrch. Případně po levé straně, kde je vyasfaltovaný povrch, který je oblíbeným místem cyklistů, bruslařů i běžců.

**Délka trasy:** 24 km

**Oblast:** HLUBOKÁ NAD VLTAVOU – HLUBOKÁ NAD VLTAVOU (ZÁMOSTÍ) – OPATOVICE – ČESKÉ BUDĚJOVICE – ČESKÉ VRBNĚ – BAVOROVICE – HLUBOKÁ NAD VLTAVOU

**Zajímavosti na trase:**

Zámek Hluboká; Přístav Hluboká; Pomník Závěše z Falknštejna; Dominikánský klášter – Piaristické náměstí, ČB; Letní kino Háječek; Vodárenská věž České Budějovice; Muzeum koněspřežky; Náměstí Přemysla Otakara II – historické centrum; Umělý kanál a přístaviště České Vrbné

**Občerstvení na trase:**

Kavárna LANNA, Jiráskovo nábřeží 45, České Budějovice, www.kavarna-lanna.cz, +420 607 030 500

Klika Kitchen & Coffee, Hroznová 487/25, České Budějovice, www.hotelklika.cz, +420 387 318 171

Restaurace na náměstí Přemysla Otakara II., České Budějovice dle www.budejce.cz

Penzion & Hospoda Na statku, Bavorovice 8, www.statek-bavorovice.webnode.cz, +420 608 240 000

### Trasa 3: Hornická trasa

**Popis trasy:**

Tento výlet vás zavede do oblasti severovýchodně od města České Budějovice, kdy se podíváte po stopách tehdejšího rozmachu a zdroje bohatství. Snad jen málokoho by dnes napadlo, že se na Českobudějovicku dříve dolovalo stříbro. Bylo to konkrétně městečko Rudolfova jeho blízké okolí, kde se stříbrné doly nacházely. Vidět můžete i barokní skvost v podobě kostela na Dobré Vodě nebo místní typickou keramikou.

**Délka trasy:** 35,5 km

**Oblast:** HLUBOKÁ NAD VLTAVOU – HOSÍN – HRDĚJOVICE – ÚSILNĚ – ADAMOVI – RUDOLFOVI – DUBIČNĚ – DOBRÁ VODA U ČESKÝCH BUDĚJOVIC – ČESKÉ BUDĚJOVICE – HLUBOKÁ NAD VLTAVOU

**Zajímavosti na trase:**

Kostel sv. Petra a Pavla, Hosín; Letiště Hosín; Hrdějovická keramika, Hrdějovice; Eliášova štola, selské baroko, kašna s minerální vodou, Úsilné; Bývalé lázně, Zátkova vila, selské baroko, Libnič (nutno odbočit z trasy cca 1 km); Hornické muzeum a infocentrum, Rudolfovi; Barokní kostel Panny Marie Bolestné, Dobrá Voda u ČB; Historické centrum města České Budějovice

**Občerstvení na trase:**

Restaurace u Kadleců, Na Násvi 12, Hrdějovice, +420 776 030 332

Restaurace U Štítu, Třeboňská 311/10, Rudolfovi, +420 387 229 284

Restaurace na náměstí Přemysla Otakara II., České Budějovice dle www.budejce.cz

Penzion & Hospoda Na statku, Bavorovice 8, www.statek-bavorovice.webnode.cz, +420 608 240 000

### Trasa 4: Do Holašovic za selským barokem

**Popis trasy:**

Tento výlet vás zavede do vesnice, která se dostala na seznam UNESCO díky zachovaným barokním obytným domům a sýpkám na místní návsi. Cestu zpříjemní krásná příroda a prostředí rybníků.

**Délka trasy:** 48 km

**Oblast:** HLUBOKÁ NAD VLTAVOU – ČEJKOVICE – BŘEHOV – ČAKOV – HOLAŠOVICE – JANKOV – DUBNÉ – HAKLOVY DVORY – DASNÝ – HLUBOKÁ NAD VLTAVOU

**Zajímavosti na trase:**

Munický rybník; ZOO Hluboká; Zámek Ohrada; Koně Vondrov; Rybník Dehtář; Holašovice – UNESCO; Minipivovar Kněžinec, Nové Dvory; Rybník Bezdrev



**Občerstvení na trase:**

Restaurace ZOO, Ohrada 417, Hluboká nad Vltavou, www.restauracezoo.cz, +420 607 890 636

Jihočeská hospoda Holašovice, Holašovice 18, www.holasovickahospoda.cz, +420 605 555 697

Hostinec Na Růžku, Dubné 14, +420 775 352 649

Minipivovar Kněžinec – Rekreační a kongresové centrum, Nové Dvory 2235, České Budějovice, www.knezinec.cz, +420774 910 155

### Trasa 5: Odpočinková



**Popis trasy:**

Tato trasa vás zavede do oblasti Vrbenských rybníků, což je okrajová část města České Budějovice, kde byste rozhodně nepoznali, že se jedná o součást metropole jižních Čech. Místní přírodní rezervace chrání mnoho fauny a flóry a je opravdovou oázou klidu. Cesta do této oblasti vede podél řeky Vltavy.

**Délka trasy:** 21 km

**Oblast:** HLUBOKÁ NAD VLTAVOU – BAVOROVICE – HAKLOVY DVORY – ČESKÉ BUDĚJOVICE – BAVOROVICE – HLUBOKÁ NAD VLTAVOU

**Zajímavosti na trase:**

Sportovně-relaxační areál Hluboká; Golfový klub Hluboká; Umělý kanál a přístaviště České Vrbné; Přírodní rezervace Vrbenské rybníky (část Naučné stezky Po hrázi Vrbenských rybníků); Minipivovar Kněžinec (nutno odbočit z trasy cca 1 km)

**Občerstvení na trase:**

Minipivovar Kněžinec – Rekreační a kongresové centrum, Nové Dvory 2235, České Budějovice, www.knezinec.cz, +420774 910 155

BERGAMO Restaurace, České Vrbné 1994, České Budějovice, www.bergamocb.cz, +420 776 800 086

Penzion & Hospoda Na statku, Bavorovice 8, www.statek-bavorovice.webnode.cz, +420 608 240 000

Sportovně-relaxační areál Hluboká, Sportovní 1276, Hluboká nad Vltavou, www.arel-hluboka.cz, +420 602 746 746



## ELEKTROKOLA PRO SENIORY (a nejen pro ně)

## KRAJINOU HLUBOCKA



Budějovicko



Jižní Čechy

## ELEKTROKOLA PRO SENIORY (a nejen pro ně) krajinou Hlubocka

Poznejte krásy Hlubocka za řídký elektrokola! Žádný kopec není překážkou, je jen na vás, jak dlouhou cestu si zvolíte, nebo zda využijete některou z naší nabízených tras. S možností dojezdu až 100 km (v závislosti na stylu jízdy, váze jezdce a terénu) se nemusíte bát o vybití baterií, stačí šlápnout do pedálů a motor se postará o ostatní.

### Kde si elektrokolo vypůjčím?

**Sportovní areál Hluboká, Hluboká Baseball & Softball Club, z.s.**

Sportovní 1276, 373 41 Hluboká nad Vltavou

Více informací a rezervace:

tel.: +420 720 582 724

e-mail: [pujcovna@sport-hluboka.cz](mailto:pujcovna@sport-hluboka.cz)

[www.areal-hluboka.cz](http://www.areal-hluboka.cz)

Výpůjční doba:

duben/říjen: pá: 14.00 – 17.00 h

so,ne: 10.00 – 18.00 h

květen/červen/září: út-pá: 14.00 – 19.00 h

so,ne: 10.00 – 18.00 h

červenec/srpen: út-ne: 10.00 – 19.00 h

Celodenní půjčovné (platné od 1. dubna 2019):

senior (55+) a ZTP: 200 Kč/den

ostatní: 300 Kč/den

vratná záloha: 1500 Kč/elektrokolo

vracení po výpůjční době: +100 Kč/hodina

### Proč jsou ceny tak nízké?

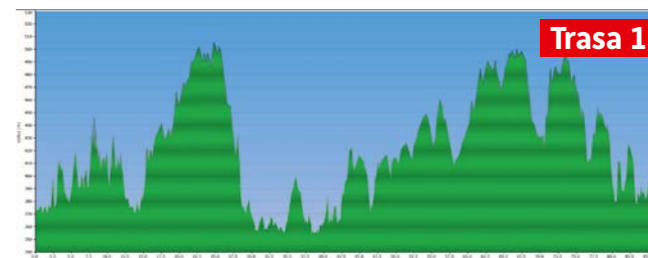
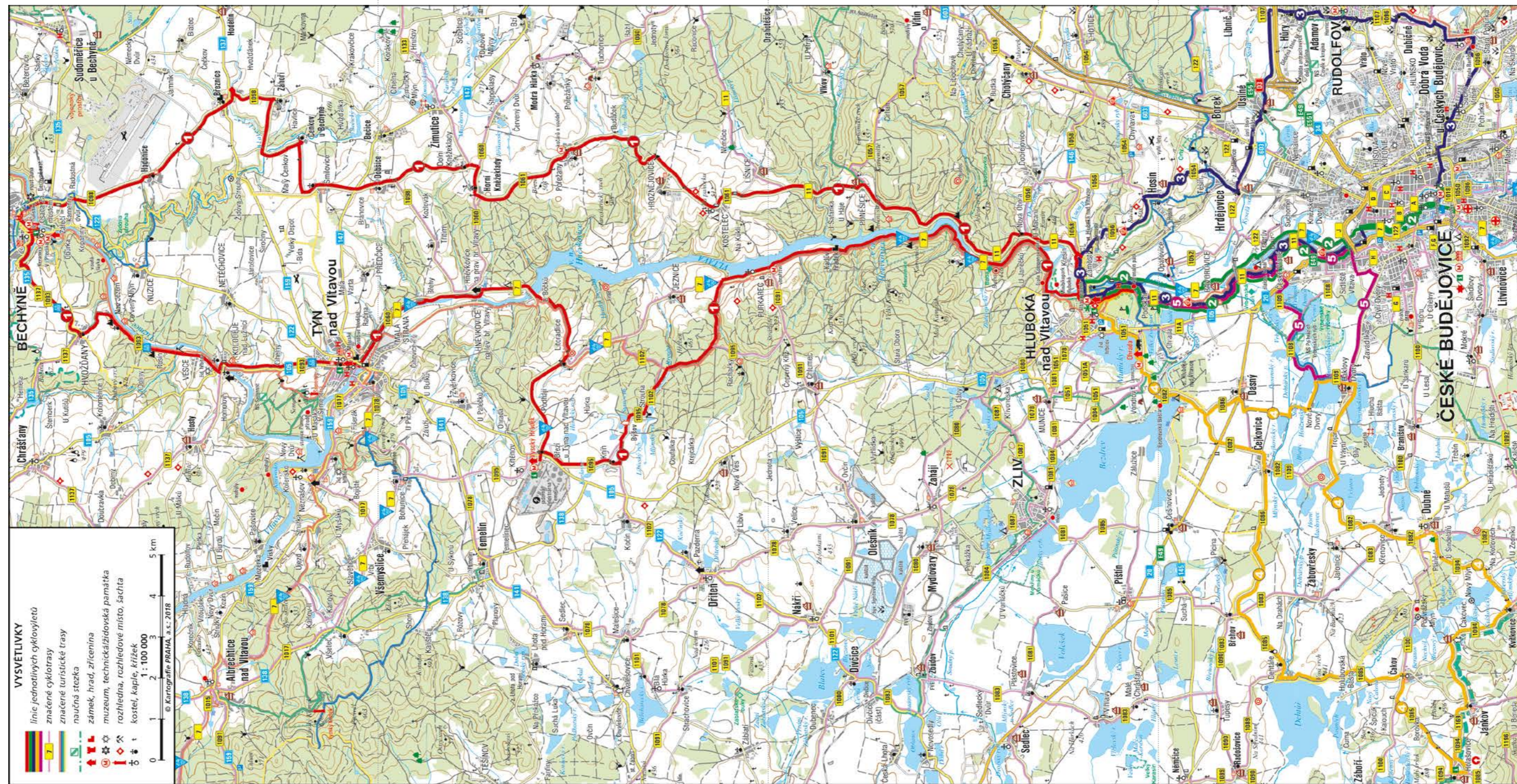
Naším záměrem je, s ohledem na finanční dostupnost, nabídnout především aktivním seniorům cykloturistiku nenáročnou na fyzické síly. Byli bychom rádi, aby byla elektrokola neustále v terénu, proto nám s tím pomozte a nenechávejte je zahálet.

### Základní podmínky:

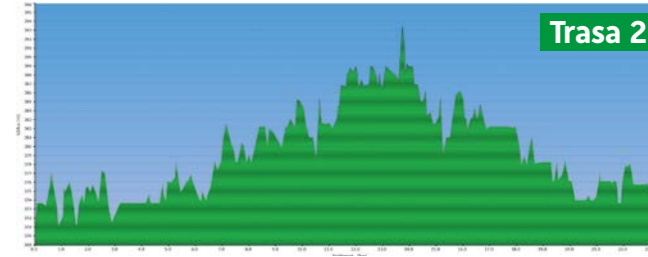
- zapůjčení probíhá na základě předložení osobního dokladu a sepsání jednoduché smlouvy o nájmu
- elektrokola se půjčují pouze na celé dny
- součástí zapůjčeného elektrokola je plně nabitá baterie, integrovaný GPS lokátor a zámek kola
- celá vaše trasa bude zaznamenána pomocí GPS – trasu vám na vyžádání můžeme zaslat e-mailem jako vzpomínku na projíždku
- další podmínky dle výpůjčního řádu

### Na závěr

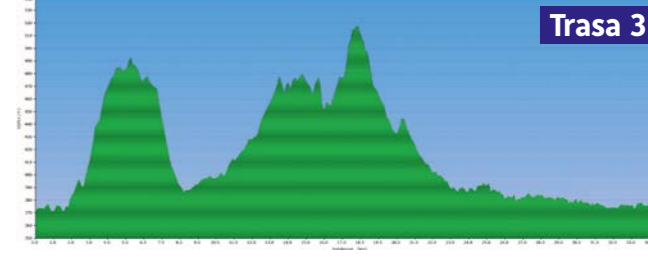
Projekt „Rozšíření sítě elektrokol v Jihočeském kraji – Elektrokola pro seniory (a nejen pro ně), 3. etapa“ je realizován Jihočeskou centrálou cestovního ruchu za finanční pomoci Skupiny ČEZ. Jedná se o druhou část projektu „Síť elektrokol na území Jihočeského kraje“.



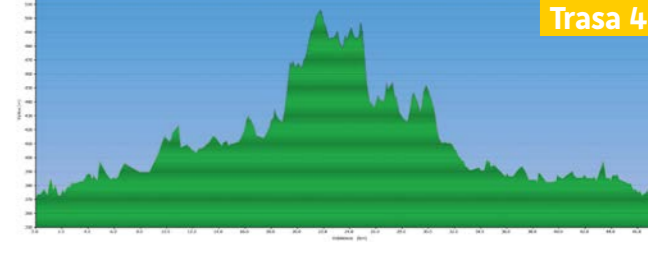
Trasa 1



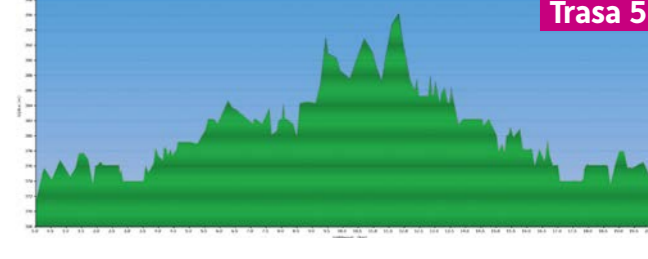
Trasa 2



Trasa 3



Trasa 4



Trasa 5